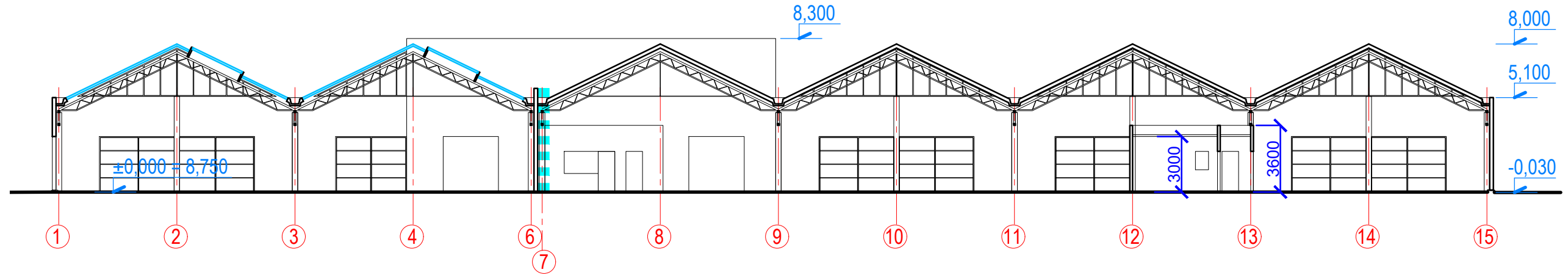


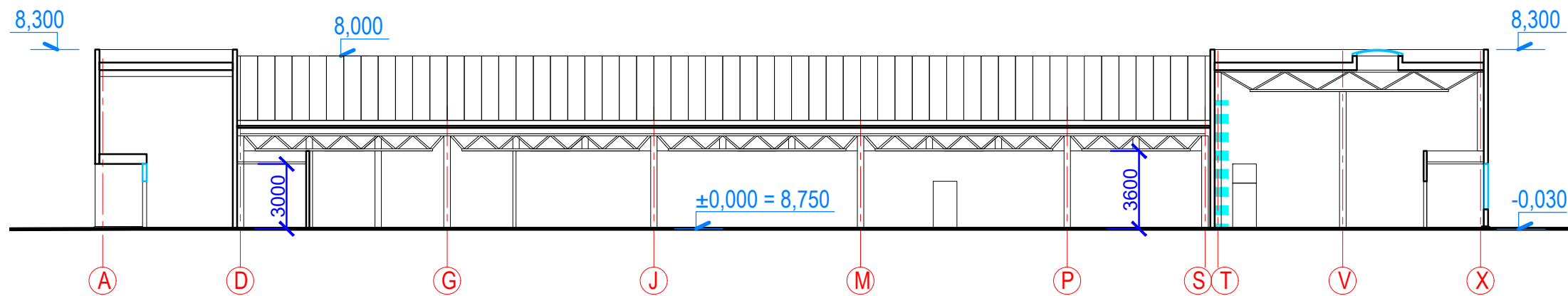
### SECTION A-A

### GRIEZUMS A-A



### SECTION B-B

### GRIEZUMS B-B



PLAN SYMBOLS

PIEŅEMTIE APZĪMĒJUMI.

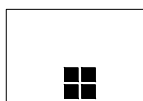
Fire resistance requirements for construction REI-60  Ugunsizturības prasības norobežojošai konstrukcijai REI-60

#### NOTES:

1. The level of the zero altitude is taken as the floor level of the ground floor, which corresponds to the absolute height mark of **8.75** in the Latvian normal height system (LAS-2000.5).
2. Dimensions are given in millimeters, heights are in meters.

#### PIEZĪMES:

1. Par relatīvās augstuma atzīmes nulles līmeni pieņemts 1. stāva tīrās grīdas līmenis, kas atbilst absolūtajai augstuma atzīmei **8.75** Latvijas normālo augstumu sistēmā (LAS-2000.5).
2. Izmēri doti milimetros, augstumi - metros.

 IVARA ŠĻIVKAS BIROJS arhitektu kompānija	PROJEKTĒTĀJS Arhitektu kompānija "Ivara Šļivka birojs" SIA 3790-R Stabu iela 32, Rīga, LV-1011, 67313224, birojs@isb.lv, www.isb.lv	PASŪTĪJUMA NR. 536P'18	ARHĪVĀRAIS NR. 536	BŪVPROJEKTA VADĪTĀJS	
	PASŪTĪTĀIS (ATTĪSTĪTĀIS) SIA "Verus Preadium"	BŪVPROJEKTA PASŪTĪTĀIS Akciju sabiedrība "UPB"	STADIJA MBP	SĒJUMS VOLUME 03	DAĻAS VADĪTĀJS I. Šļivka
	OBJEKTS "Tirdzniecības centrs Smaidu ielā 18, Dreiliņos, Stopiņu novadā"		PROJEKTA DAĻA AR	DATUMS DATE 2019.01.08.	IZSTRĀDĀJA U. Peļšs
	RASEJUMS Ēka Nr. 2 Griezumi		Building No. 2 Sections MĒROGS SCALE 1/250	LAPAS NR. PAGE NO AR-E2-04	PĀRBAUDĪJA