

DETĀLPLĀNOJUMS NEKUSTAMAM ĪPAŠUMAM, JAUNDRAVNIEKI, RUMBULĀ, STOPIŅU NOVADĀ

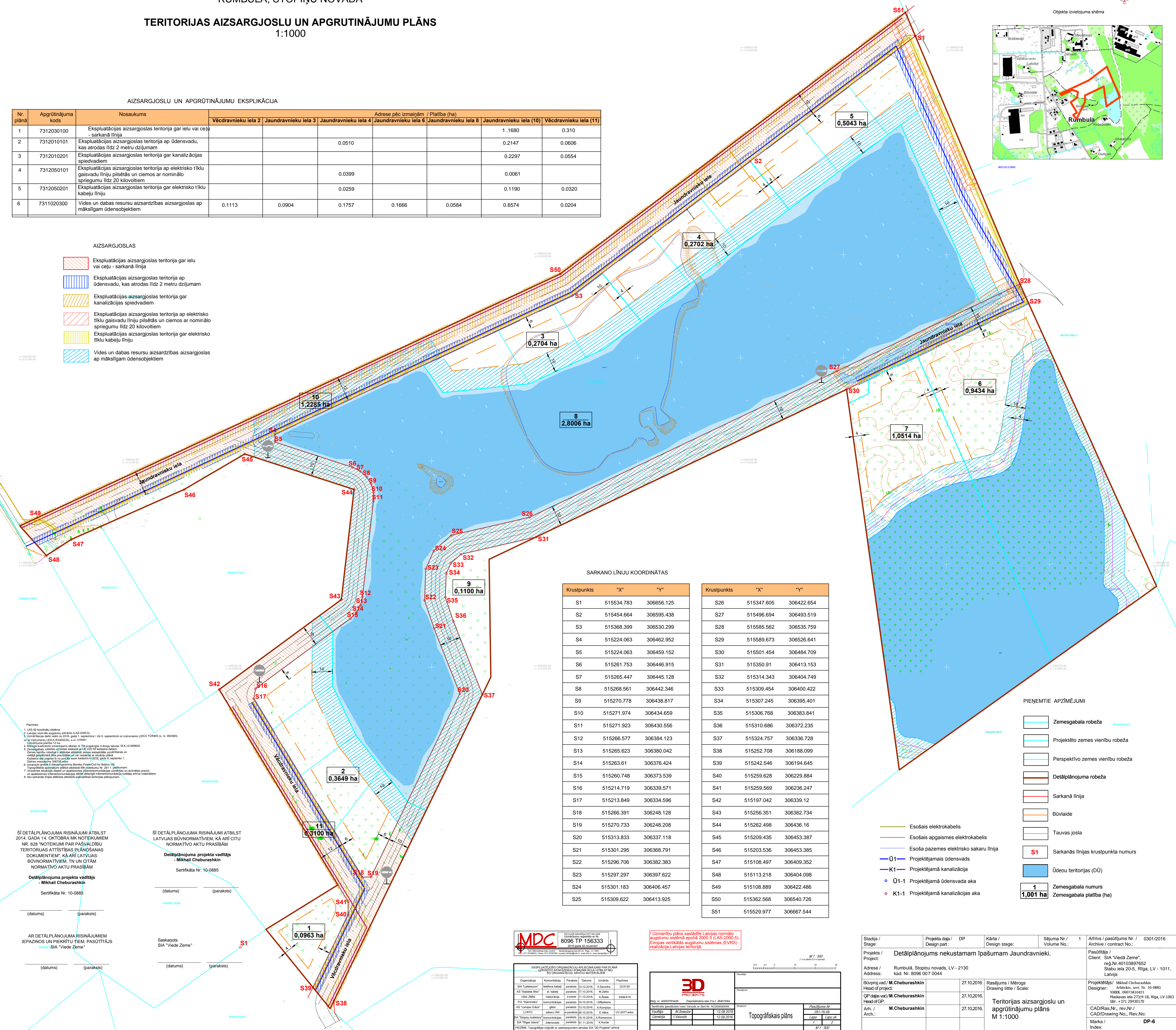
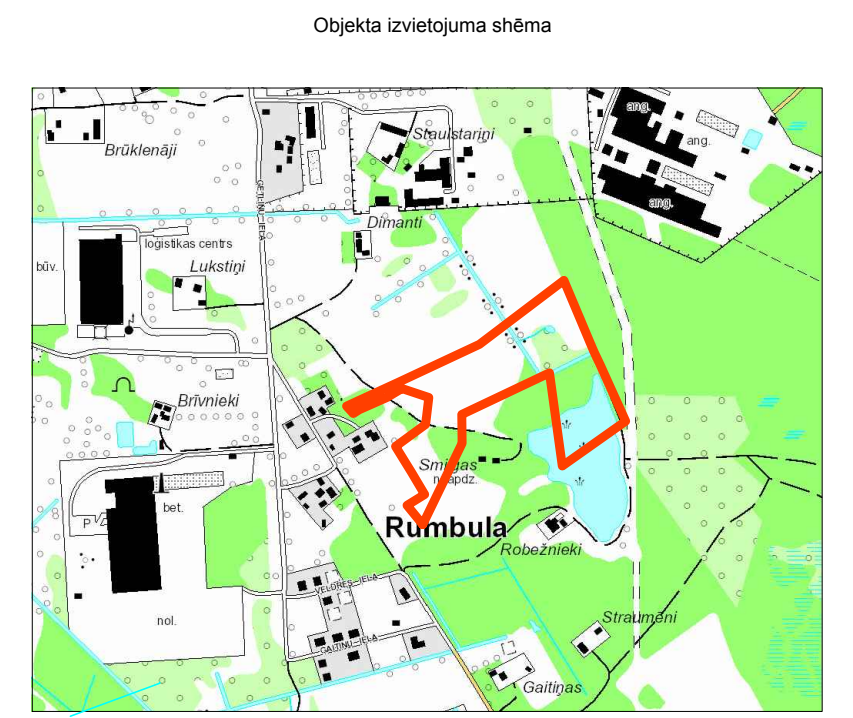
TERITORIJAS AIZSARGJOSLU UN APGRUTINĀJUMU PLĀNS 1:1000

AIZSARGJOSLU UN APGRUTINĀJUMU EKSPLIKĀCIJA

Table with 9 columns: Nr. plānā, Aprūtinājuma kods, Nosaukums, and columns for various zones (Vēdravnieku iela 2, Jaundravnieku iela 3, etc.).

AIZSARGJOSLAS

- Legend for protection zones: Eksploatacijas aizsargjoslas teritorija gar ielu vai ceļu - sarkanā līnija, Eksploatacijas aizsargjoslas teritorija ap ūdensvadu, kas atrodas līdz 2 metru dziļumam, etc.



SARKANO LĪNIJU KOORDINĀTAS

Table of red line coordinates with columns for Krustpunkts, X, Y, and a second set of columns for Krustpunkts, X, Y.

PIEŅĒMĒJI APZĪMĒJUMI

- Legend for symbols: Zemesgabala robeža, Projektēto zemes vienību robeža, Perspektīvo zemes vienību robeža, Detālplānojuma robeža, Sarkanā līnija, Būvlaide, Tauvas josta, S1 Sarkanās līnijas krustpunkta numurs, Ūdeņu teritorijas (DŪ), Zemesgabala numurs, Zemesgabala platība (ha).

1. LKS-02 koordinātu sistēma. 2. Lielmēroka digitālā vertikālā līmeņa (LAS-2000.S). 3. Lielmēroka digitālā vertikālā līmeņa (LAS-2000.S) kalibrēšana...

ŠĪ DETĀLPLĀNOJUMA RISINĀJUMI ATBILST 2014. GADA 14. OKTOBRA MK NOTEIKUMIEM NR. 628 "NOTEIKUMI PAR PAŠĀLDĪBU TERITORIJAS ATĪSTĪBAS PLĀNOŠANAS DOKUMENTIEM". KĀ ARĪ LATVIJAS BŪVNORMATĪVJEM, TĀ UN CITĀM NORMATĪVO AKTU PRASĪBĀM.



Uzmanību plāns sastādīts Latvijas normālo augstumu sistēmā eponā 2000,5 (LAS-2000,5). Īstas vertikālās augstumu sistēmas (EVRS) realizācija Latvijas teritorijā.

Table of project participants: Organizācija, Komunikācija, Paraksts, Datums, Uzdevums, Pielikums.

3D PROJEKTIĀZIJA logo and project details: Projekts: Detālplānojums nekustamam īpašumam Jaundravnieki.

Project details table: Stadija / Stage, Projekta daļa / Design part, Kārta / Design stage, Sējuma Nr. / Sheet No., Arhivs / pasūtījums Nr. / Archive / contract No., etc.